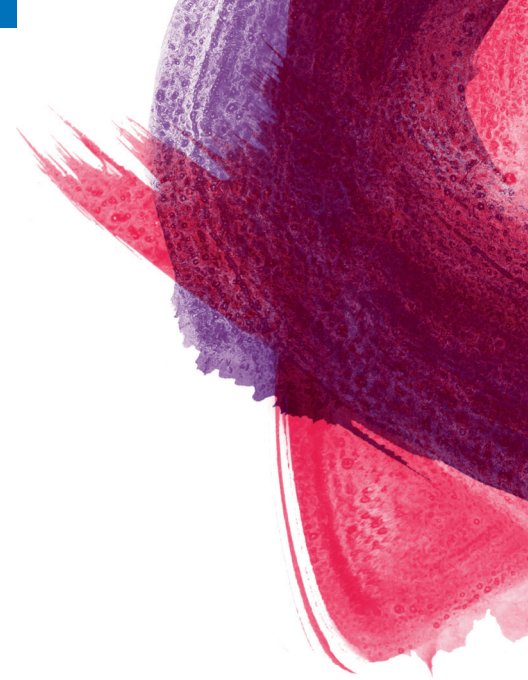




**FRESENIUS
KABI**

caring for life



kuppia kohden (125 g)



Fresubin® 2 KCAL CRÈME

Kermainen ja runsaasti energiaa

Erityisiin lääkinällisiin tarkoituksiin tarkoitettu elintarvike (kliininen ravintovalmiste). Tarkoitettu vajaaravitsemuksen tai sen riskin ruokavaliohoitoon, erityisesti jos siihen liittyy suurentunut energian ja proteiinin tarve, nesterajoitus ja/ tai nielemishäiriö.

Käytetään terveydenhuollon henkilöstön ohjauksessa.

Fresubin® 2 KCAL CRÈME



Fresubin 2 KCAL CRÈME on saatavana 125 g:n kupeissa kolmessa eri maussa: Metsämansikka, Suklaa ja Vanilja.

Ravintosisältö

		100 g	kuppi = 125 g
Energiaa	kJ (kcal)	842 (200)	1052,5 (250)
Rasvaa	g	7,8	9,75
josta tyydyttynyttä rasvaa	g	0,7 ^a /0,6	0,875 ^a /0,75
josta kertatyydyttymätöntä rasvaa	g	5,8	7,25
josta monitydyttymätöntä rasvaa	g	1,3 ^a /1,4	1,625 ^a /1,75
Hiilihydraattia	g	22,4 ^a /22,5	28 ^a /28,1
josta sokereita	g	13,5 ^a /13,4	16,875 ^a /16,75
josta laktoosia	g	≤ 0,5	≤ 0,63
Ravintokuitua	g	0,3 ^a /0	0,375 ^a /0
Proteiinia	g	10	12,5
josta maitoproteiinia	%	100	100
josta kaseiini/hera	%	80/20	80/20
Suolaa	g	0,21 ^a /0,16	0,2625 ^a /0,20
Vitamiinit			
A vitamiini	µg RE ^a	213	266
josta β-karoteenia	µg RE ^a	62,5	78
D vitamiini	µg	5,0	6,25
E vitamiini	mg α-TE ^{aa}	3,8	4,75
K vitamiini	µg	21	26,25
C vitamiini	mg	19	23,75
Tiamiini	mg	0,30	0,38
Riboflaviini	mg	0,40	0,50
Niasiini	mg/mg NE ^{aaa}	2,0/3,8	2,5/4,75
B ₆ vitamiini	mg	0,43	0,54
Foolihappo	µg	62,5	78,1
B ₁₂ vitamiini	µg	0,75	0,94
Biotiini	µg	9,4	11,8
Pantoteenihappo	mg	1,5	1,9
Mineraalit ja hivenaineet			
Natrium	mg	82 ^a /65	102,5 ^a /81
Kalium	mg	167	209
Kloridi	mg	62,0	77,5
Kalsium	mg	205 ^a /196	256,25 ^a /245
Fosfori	mg	125	156
Magnesium	mg	16,0	20,0
Rauta	mg	2,5	3,1
Sinkki	mg	2,0	2,5
Kupari	mg	0,38	0,48
Mangaani	mg	0,50	0,63
Fluori	mg	0,25	0,31
Seleen	µg	14	17,5
Kromi	µg	13	16,25
Molybdeeni	µg	19	23,75
Jodi	µg	37,6	47
Energian jakelu (E %)			
Lihava 35 E %, hiilihydraatteja 44,7 ^a /45 E %, kuidut 0,3 ^a /0,0 E %, proteiini 20 E %			
a=suklaa			
^a retinolekviivalenttia (RE), ^{aa} tokoferolivastineet (α-TE), ^{aaa} niasiini ekvivalenteja (NE)			
Rasvan lähde: auringonkukkaöljy, rypsiöljy.			
Proteiinin lähde: maito.			
Hiilihydraattilähde: sakkaroosi, glukoosisiirappi, maltodekstriini, tärkkelys.			
Kuidun lähde: kaaka ^a .			
Omega 3/omega 6 suhde: 1:4,5 ^a /1:4,3			
Veden määrä 100 g:ssa: 57 ml/58 ml			

Tuotetiedot

Yleistä:

Erityisiin lääkinällisiin tarkoituksiin tarkoitettu elintarvike (kliininen ravintovalmiste). Tarkoitettu vajaaravitsemuksen tai sen riskin ruokavalihoitoon, erityisesti jos siihen liittyy suurentunut energian ja proteiinin tarve, nesterajoitus ja/tai nielemishäiriö. Ravitsemuksellisesti täysipainoinen, runsaasti energiaa (2,0 kcal/g) ja runsaasti proteiinia sisältävä, lusikoitava suun kautta otettava täydennysravintovalmiste. Vastaa IDDSI* tasoa 4 (runsaasti sakeutettu). Vähälaktoosinen. Gluteeniton.

*IDDSI - International Dysphagi Diet Standardization Initiative, www.iddsi.org

Annostus ja antotapa:

Terveystieteiden tutkimuskeskus määrittää annostuksen potilaan tarpeiden mukaan. Suositus 3-4 purkkia/päivä lisäravintona tai 7-8 purkkia/päivä ainoana ravinnonlähteenä. Soveltuu ainoaksi ravinnonlähteeksi. Ei soveltu alle 3-vuotiaille lapsille. Käytettävä varoen alle 6-vuotiaille lapsille. Ei soveltu galaktosemiaa sairastaville.

Säilyvyys ja säilytys:

Käyttökelpoinen pakkaukseen merkityn kuukauden loppuun saakka. Säilytettävä huoneenlämmössä. Avaamisen jälkeen säilytettävä jääkaapissa ja käytettävä 24 tunnin kuluessa.

Käyttö- ja käsittelyohjeet:

Parhaimmillaan kylmänä. Sekoitettava varovasti.

Korvattavuus:

Ei korvattavuutta.

Ainesosat

Ainesosat Fresubin 2 KCAL CRÈME:

Vesi, sokeri, maitoproteiinit, glukoosisiirappi, kasviöljyt (öljyhappopitoinen auringonkukkaöljy, rypsiöljy), maissitärkkelys, maltodekstriini, aromit, vähärasvainen kaakaojauhe (maku suklaa), kaakaomassa (maku suklaa), vähärasvainen kaakao (maku suklaa), sakeuttamisaine (E 1442), kaliumsitraatti, punajuuri jauhe (maku metsämansikka), emulgointiaineet (E 471, soijalesitiinit), kaliumkarbonaatti, C-vitamiini, natriumsitraatti, natriumkloridi, stabilointiaine (E 407), natriumkarbonaatti (maku suklaa), väri (E 153) (maku suklaa), magnesiumoksidi, rautadifosfaatti, sinkkisulfaatti, väri (E 160c) (maku vanilja), niasiini, pantoteenihappo, mangaanikloridi, E-vitamiini, kuparisulfaatti, riboflaviini, B₆-vitamiini, natriumfluoridi, tiamiini, β-karoteeni, A-vitamiini, foolihappo, kromikloridi, kaliumjodidi, natriumseleniitti, natriummolybdaatti, K-vitamiini, biotiini, D-vitamiini, B₁₂-vitamiini.

Pakkaus

Pakkaus: 4x125 g.
Maku: metsämansikka, suklaa, vanilja.

Tuotenimike
Fresubin 2 kcal Crème metsämansikka
Fresubin 2 kcal Crème suklaa
Fresubin 2 kcal Crème vanilja